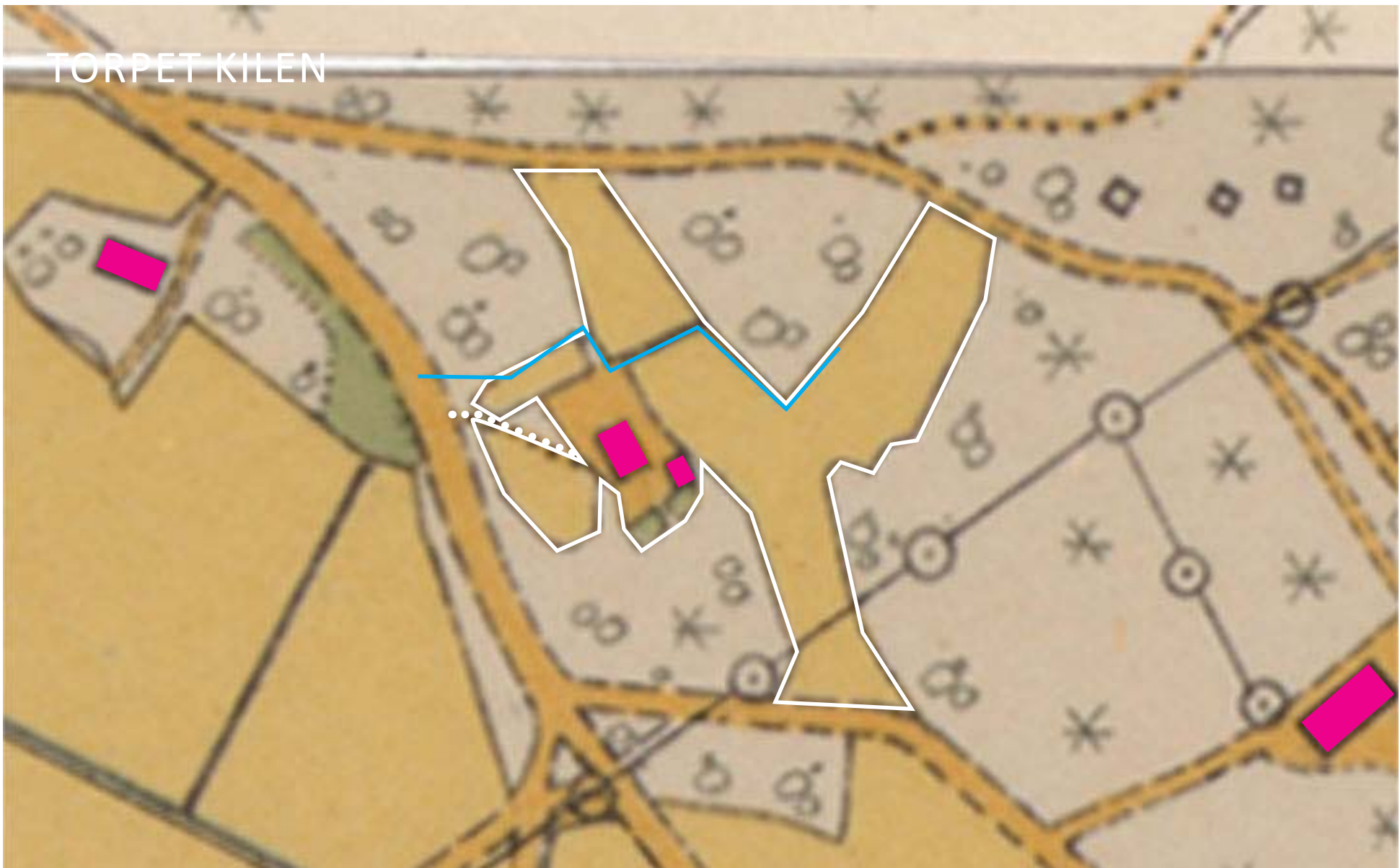
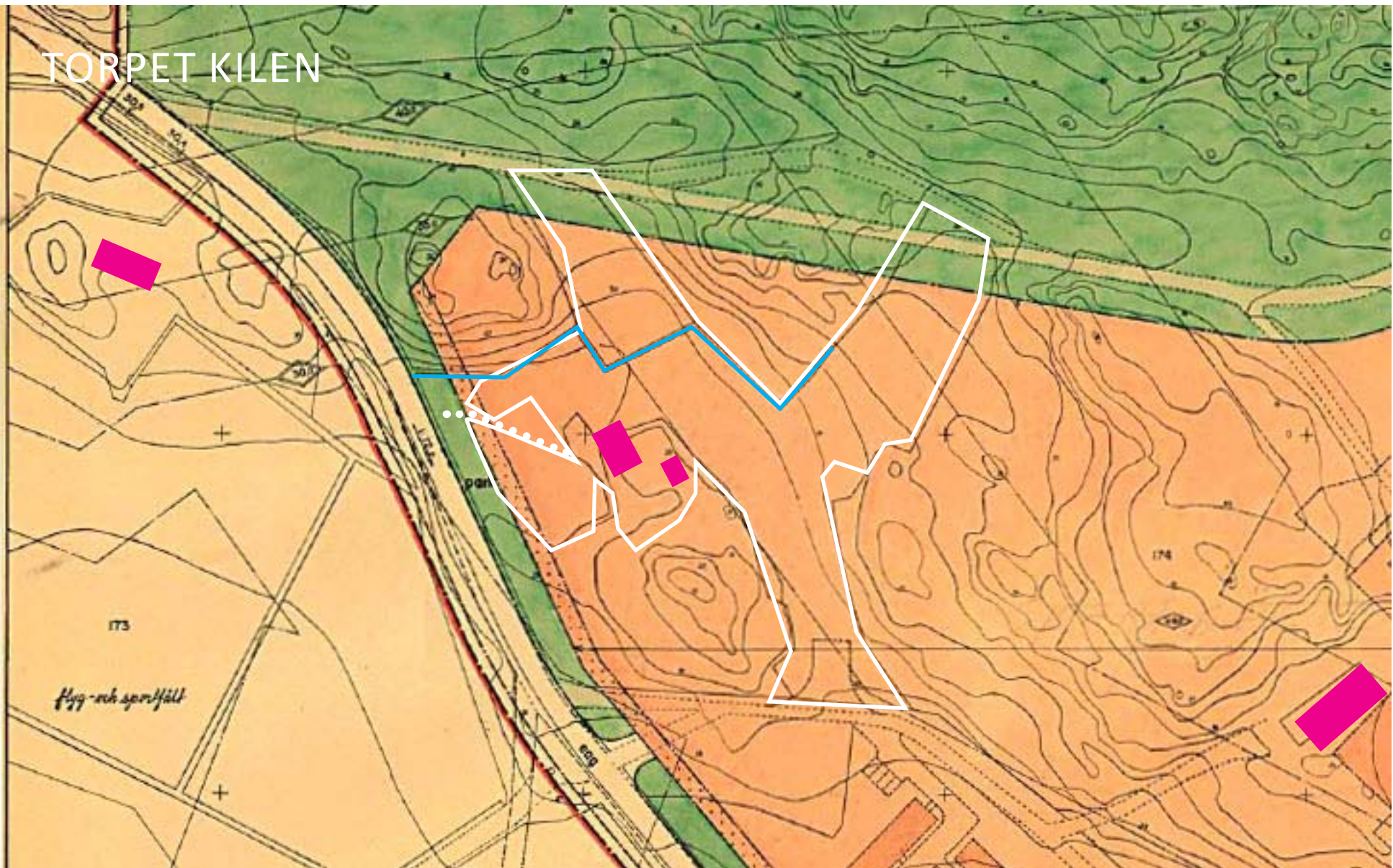


TORPET KILEN



Kilen på den senaste karta jag hittat (30-tal?) där torpet finns kvar.
Odlingsgränser och diken markerade.

TORPET KILEN



Plankarta när vårdhemmet vid Skarpnäcks gård planerades (50-tal?)
Odlingsgränser och diken stämmer väl.

TORPET KILEN



Plankarta när Skarpnäcksstaden planerades (80-tal?)
Odlingsgränser och diken finns inte kvar i underlagskartan men
höjdkurvorna stämmer.
Huset som nu ligger där torpet låg är 6 m brett, gatan är 5 m bred.
Torpet skulle varit ungefär 12x5 meter, uthuset 5x3 meter?

TORPET KILEN



Flygfoto från Eniro (Lantmäteriet) (10-tal?)
Allt utfyllt och hårdgjort, dagiset använder en del av odlingsmarken.