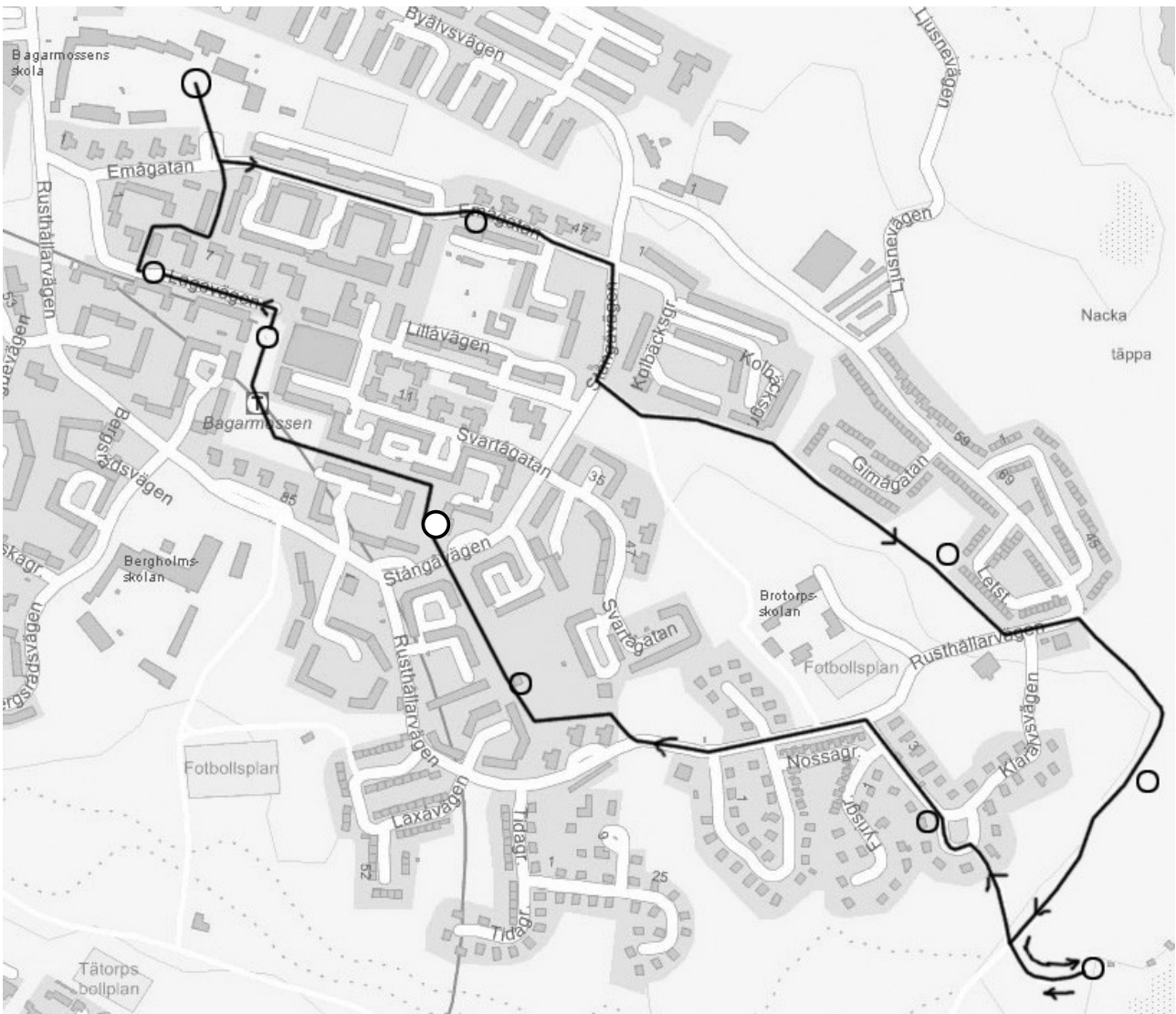


# Bagarmossen runt

en tipsrunda genom historia och kultur



sammanställd av

**Bagarmossens Hembygdsförening**  
[www.bagarmossen.org](http://www.bagarmossen.org)

*Anders Wennersten Lennart Elovsson*

*Gå Emågatan österut till nummer 76/78.*

# Mosstugan

Mosstugan uppfördes som tillfällig skogsarbetarbostad i början av 1900-talet. Från 1935 till 1951, då stugan revs, användes huset av orienteringsklubben Goterna som uppskattad raststuga för skidåkare och andra.



*Emågatan 76/78, platsen för Mosstugan.*

Gatorna i Bagarmossen har fått namn av svenska åar och älvar.

I vilket landskap rinner Emån?

- 1. Dalsland
- X. Västergötland
- 2. Småland

*Fortsätt Emågatan österut - gå 50 m söderut på Stångåvägen - fortsätt österut på gång- och cykelvägen 300 m fram till en öppen plats mellan radhusen där det ligger en bergknalle till vänster.*

# Torpet Parken

Parken tillkom 1839 och var bebott fram till slutet 1956. Huset användes mest som skogsvaktartorp. Vägen till Parken gick från söder utmed den väg vi nu kommer ta.



På bilden från februari 1956 kan ni i bakgrunden se några gavlar till de då alldeles nyuppförda radhusen.

Vad är gatunumret på det radhus som ligger längst till höger på bilden?

1. Letstigen 14
- X. Gimågatan 41
2. Letstigen 18

*Fortsätt parkvägen österut - gå över Rusthållarvägen – gå 50 meter åt vänster och ta sedan gång- och cykelvägen åt öster cirka 200 meter.*

# Nordiarinken

Nordia ishockey drevs igång av den kända ishockeyprofilen Rune Johansson när han som nyinflyttad till den nya förorten ville lära sin son sin sport. Ute i skogen anlades en ishockeyrink med då unika kanadensiska mått. Den blev en magnet för Bagarmossens pojkar. Där lärde de sig både ishockey och tjuvrökning. Föreningen fortlever men har sedan lång tid sin verksamhet förlagd till Kärrtorps IP.



*Bilden tagen från söder, eken i förgrunden står kvar.*

Vilket ishockeylag har genom tiderna tagit hem flest SM-guld?

1. Djurgårdens IF
- X. Hammarby
2. AIK



*Fortsätt parkvägen söderut, cirka 300 m, ta grusvägen ner till vänster fram till staketet vid Brotorp.*

## Brotorp och Ältaån

Brotorp var från början ett fiskartorp under Skarpnäck. Huset låg vid bron mot Älta.

Vattendragen var av stor vikt för kvarnarna vid Nacka Ström. Bagarna Lychous ägde dessa på 1780-talet och genomförde utdikningar av Pungpina mosse mot Skarpnäcksfältet och till Älten. Den östra delen av mossen kom sedan att kallas för *Bagaremossen* (vid dagens Kanslersväg, ej på denna bild).



*Ältaån bildade intill modern tid ett stort kärr som svämmade över på vårarna.*

Bagarnas diken till Ältaån från Skarpnäcksfältet orsakade översvämningar och ägaren till Skarpnäcks gård ledde om avrinningen så den gick till Flaten istället. När?

- 1 1860-talet
- X 1900-talet
- 2. 1940-talet

*Denna gång går vi inte till Skarpnäcks gård utan vi bara tittar på nästa sida.*

# Skarpnäcks gård

Köptes upp av Maria Sofia Oxenstierna, ägarinna av Tyresö slott, och blev säteri på 1670-talet. Ägorna omfattade bland annat större delen av nuvarande Bagarmossen. Gränsen till *Hammarby* (ingick i Nacka till 1930) gick vid dagens Byälsvägen och gränsen till *Enskede* vid dagens gräns mot Enskededalen. Stockholms stad köpte egendomen 1922. Sedan 1960-talet bedrivs här verksamhet under namnet Skarpnäcksgården för vuxna - män och kvinnor med psykiska funktionshinder med eller utan samtidig missbruksproblematik.



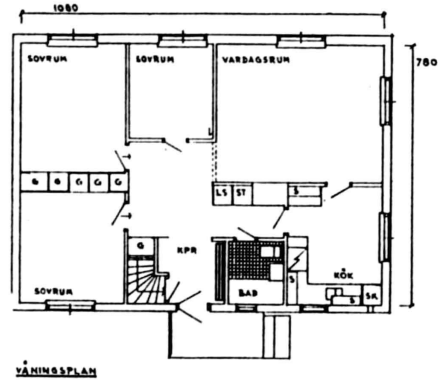
Huvudbyggnaden ovan är inte den ursprungliga. Den byggdes 1863-1865. Ägaren som byggde Skarpnäcks gård var kvar till sin död 1892. Vilket var hans namn?

1. Lantjunkare von Schantz
- X Bryggaren Neumüller
2. Bryggaren Gustav Piehl

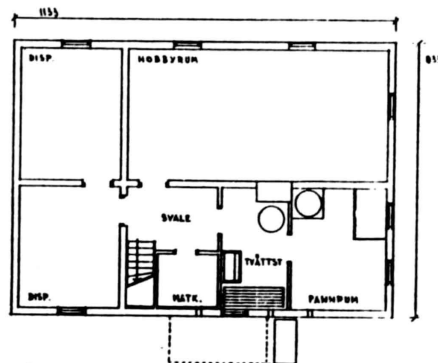
*(Om ni ändå gått till gården, ta vägen tillbaks mot Brotorp)  
Från Brotorp, gå rakt österut över parkvägen upp mot villaområdet, där ni stannar vid stolpen lite till vänster, mitt emot Klarälvsvägen 18.*

# Småhusområdena

Småhusen i Bagarmossen är till största del självbyggen i SMÅAs regi. Husen kom till under perioden 1953 till 1956. Vid Letstigen såg ni radhus, här är det fristående småhus som gäller. Lite längre fram vid kommer ni till ett område med kedjehus.



VÄNINGSPLAN



KÄLLARPLAN

Alla hus är byggda enligt olika typritningar. Ritningen till huset på bilden ses ovan. Hur många kvadratmeter är bostadsplanet (källare med tvättstuga mm ej medräknad)?

- 1 85 kvm
- X 100 kvm
- 2. 115 kvm

Fortsätt Klarälvsvägen till vänster fram till Rusthållarvägen. Tvärs över gatan skymtar Brotorpsskolan. Skolan ritades av Einar Lovén och blev klar 1957.

Följ Rusthållarvägen söderut cirka 150 meter till en gång- och cykelväg som börjar före nybyggda flerfamiljshus. Följ denna parkväg 100 m söder/västerut till den öppna ytan med fotbollsplan mm.

## Parkleken Tråget

För barnen i den nya förorten var parkleken den naturliga samlingspunkten. Här i Tråget vimlade det av barn, det låg ett flertal affärer omkring och mammor hördes ropa efter de sina från fönstren. Den fulltaliga personalen såg till att det var både fria lekar och mer organiserade aktiviteter.



På bilden syns personal i Parkleken som på den tiden bar en speciell uniform. När slutade dessa att användas?

- 1 I början av 1960-talet
- X I början av 1970-talet
- 2. I början av 1980-talet

Fortsätt parkvägen mot centrum till strax efter undergången.



# Flerfamiljshusen

År 1950 fastställdes stadsplanen för Bagarmossen och under 1951 uppfördes de första flerfamiljshusen. Det centrala husområdet var bebyggt 1954.

Bostadsområdet är omsorgsfullt planerat med god funktionalitet i lägenheterna. Man bemödade sig om gott hantverk och bra material i husen. Utemiljön är välplanerad och gårdarna har lekplatser för barn samt utemöbler för vuxna. Mellan kvarteren finns fina naturområden bevarade och området är ett av de första där biltrafik och gångvägar tydligt separerats. Bagarmossens 1950-talsbebyggelse upptas som en kulturhistoriskt värdefull miljö vars karaktär skall vårdas och bibehållas.



Under tiden Bagarmossen planlades och byggdes leddes stadsbyggnadskontoret av en känd arkitekt och stadsplanerare. Vilket var hans namn?

- 1 Paul Hedqist
- X Ralph Erskine
- 2. Sven Markelius

Fortsätt parkvägen till centrum.

## Marsipanrosen på prinsesstårtan (*Stortusan*)

Detta konstverk invigdes 2003 med avsikten att det både skulle fungera som skulptur och lekplats. Känn gärna på ”grädden” nedanför rutschbanan i rosen.



Konstverket är skapat av en känd konstnär som också bott i området. Vilket är namnet på konstnären?

- 1 Ernst Billgren
- X Dan Wolgers
- 2. Marika Lagercrantz

Ta Lagavägen åt väster cirka 150 meter till övergångsstället.

# Tunnelbanan

Den 18 november 1958 (sju år efter de första husen) invigdes Bagarmossens tunnelbanestation, som fick dagens underjordiska läge den 15 augusti 1994.



Tunnelbanelinjen heter numera linje 17, vad hette den ursprungligen?

- 1 Linje 8
- X Linje 11
- 2. Linje 15

Ta parkvägen till Bagarmossens skola.

# Bagarmossens skola

Bagarmossens skola ritades av arkitekt Gunnar Forszén och invigdes 1954. Redan 1952 hade dock skolan startat i tre provisoriska skollokaler i källarutrymmen på Bergsrådsvägen för barn i de första klasserna. Gymnastiksalen tillkom 1966. Fram till 1980-talet fanns på skolgården en barack som innehöll två klassrum.



Till vänster om bilden finns några byggnader som tillhör skolan och där förskolegrupper går. Vad är namnet på en av dessa byggnader?

- 1 Älvan
- X Diamanten
- 2. Lågan

Detta är sista stationen på tipsrundan. Vi hoppas ni både haft roligt och att ni lärt känna mer om vårt fina Bagarmossen!  
Allt material finns tillgängligt på vår hemsida och vi hjälper gärna till om ni vill återanvända materialet för era elever, och kanske göra en tipsrunda för dem?

*Anders & Lennart*