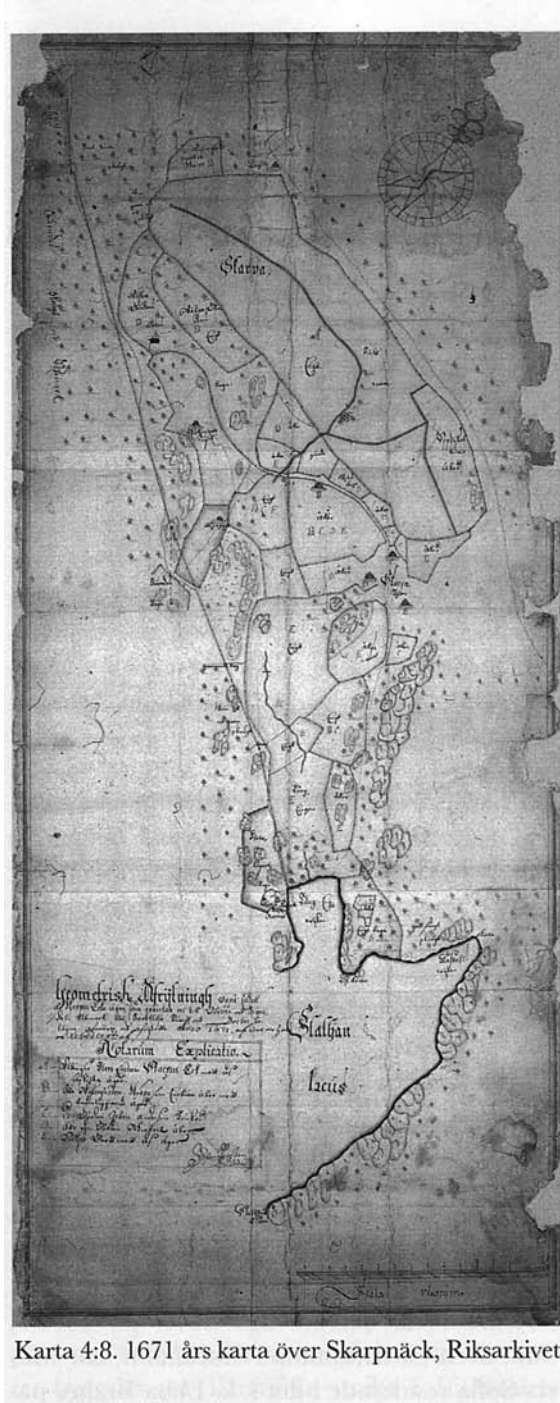


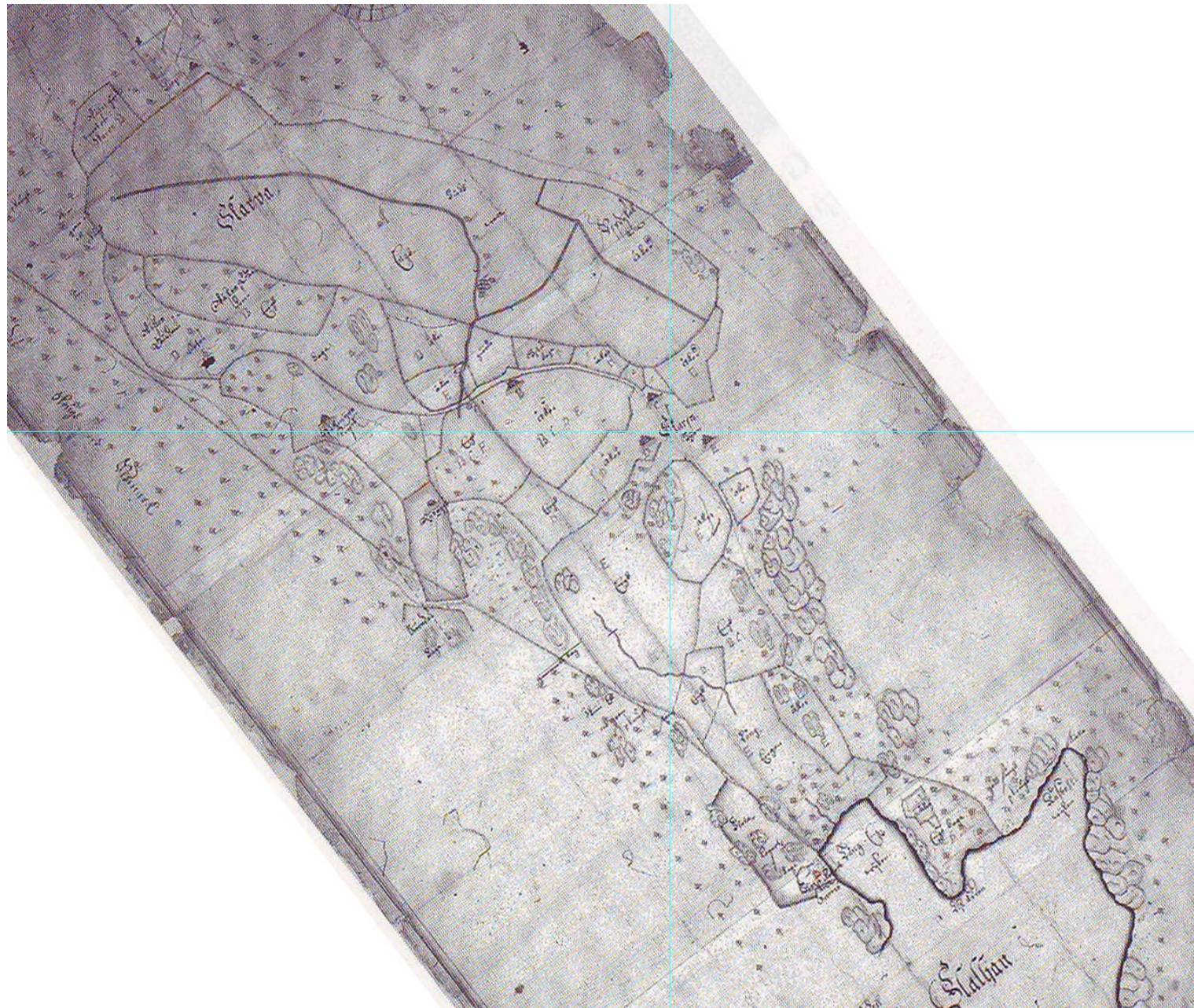
Skarpa by



Karta 4:8. 1671 års karta över Skarpnäck, Riksarkivet

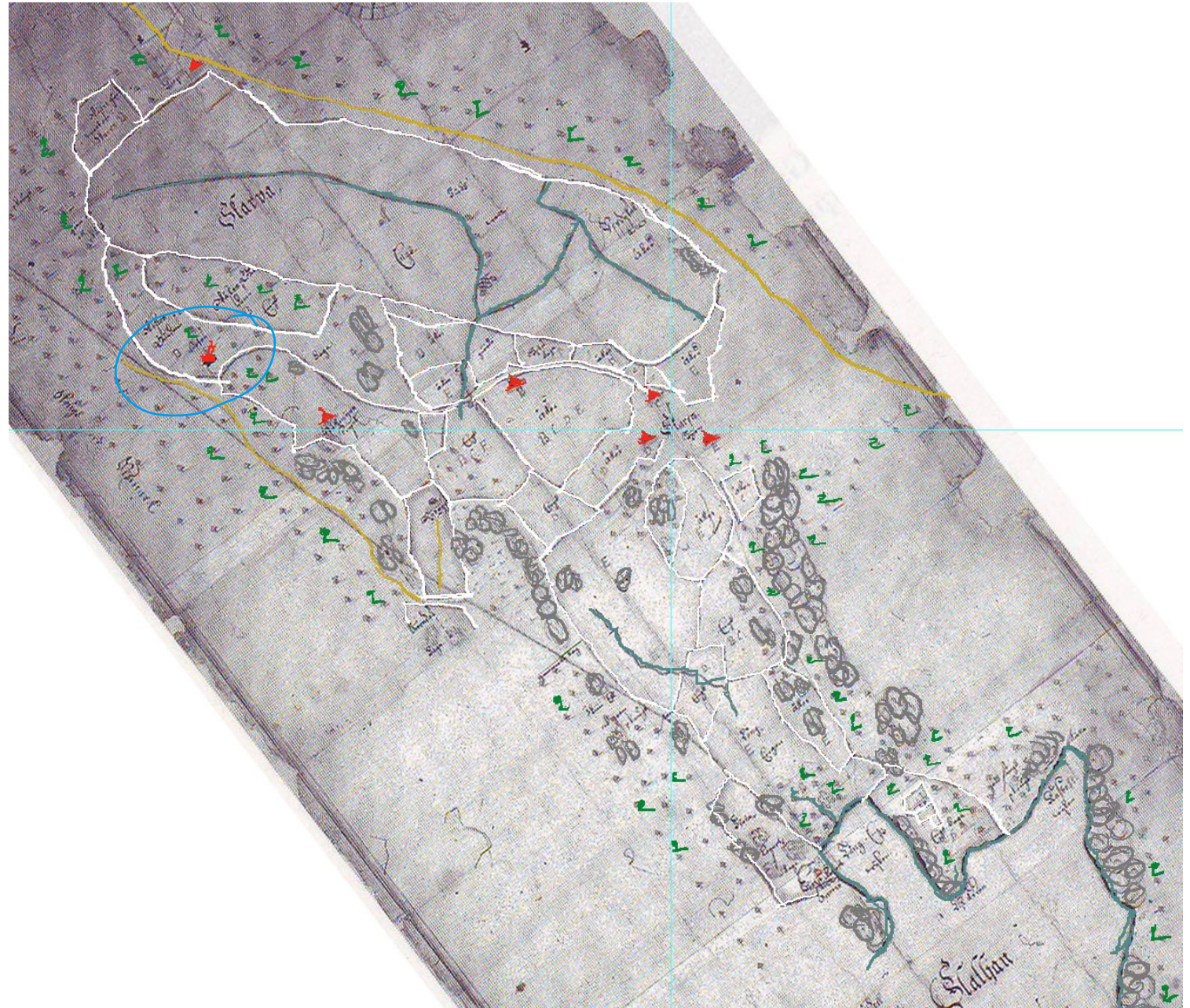
Denna karta blev underlag för en ny undersökning. Kopian är usel men tillräckligt bra för en snabb jämförelse. Kartan vrider jag i nord-syd, vilket nästan stämmer med dagens uppfattning om väderstrecken.

Skarpa by karta från 1671



Ifall Flathan Lacus riktas in efter dagens Flatensjö och dras i rätt storlek så verkar det som att "gården" långt i norr är Pungpinan. Det norra stängslet följer dagens Skarpnäcksväg nästan exakt. Övriga detaljer har försvunnit under nuvarande markanvändning, utom runt Flaten.

Skarpa by karta från 1650 med överlägg



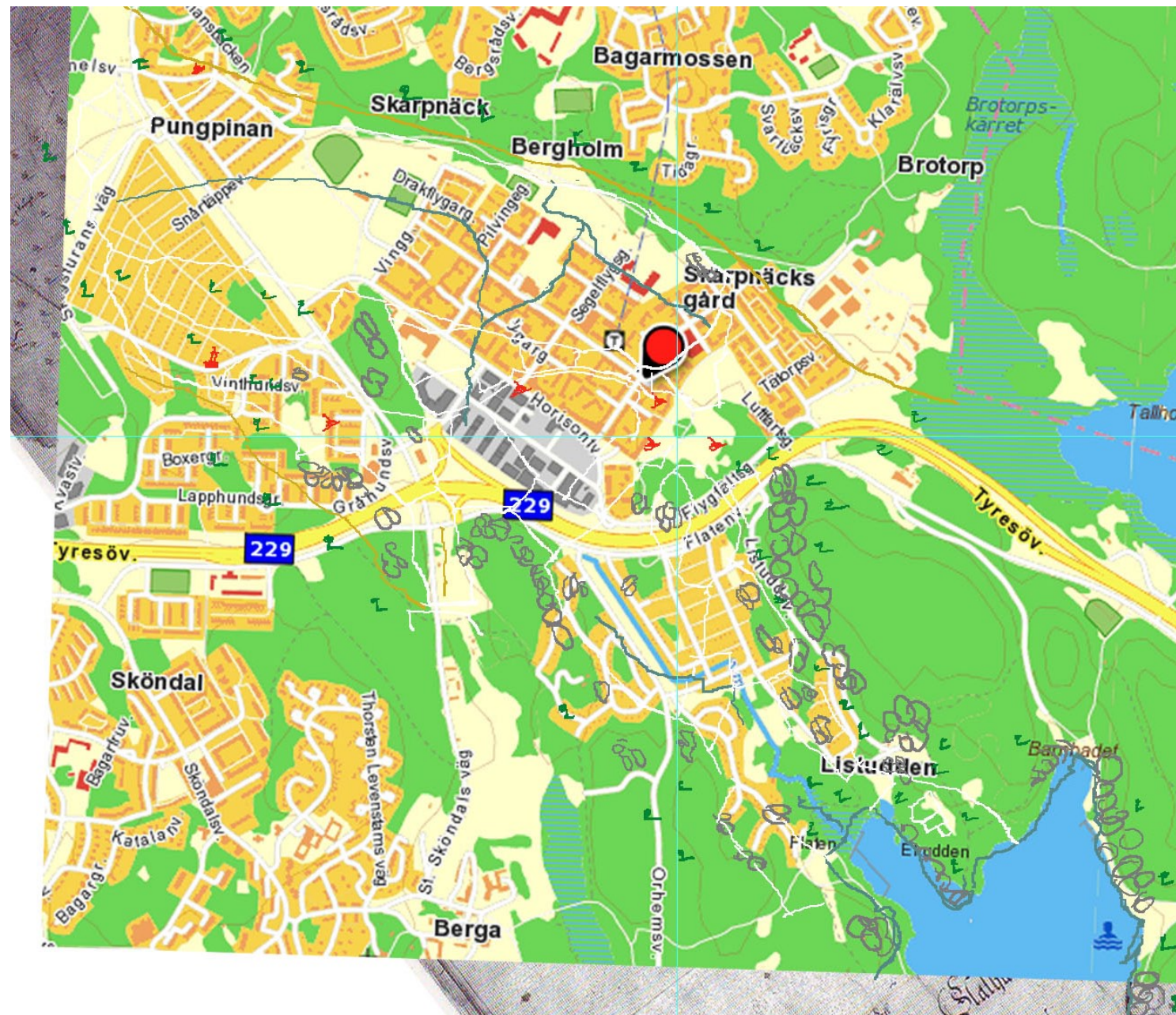
Här är stängsel ifyllt med vitt; diken, vattendrag, strand med blågrönt; berg med grått; hus/gårdar/torp med rött; skog med grönt; de gulaktiga strecken har jag tolkat som vägar, men det kan vara någon som kladdat på kartan. Tecknet för byggnad som är inringat är annorlunda än de övriga.

Skarpa by Bodings 1756



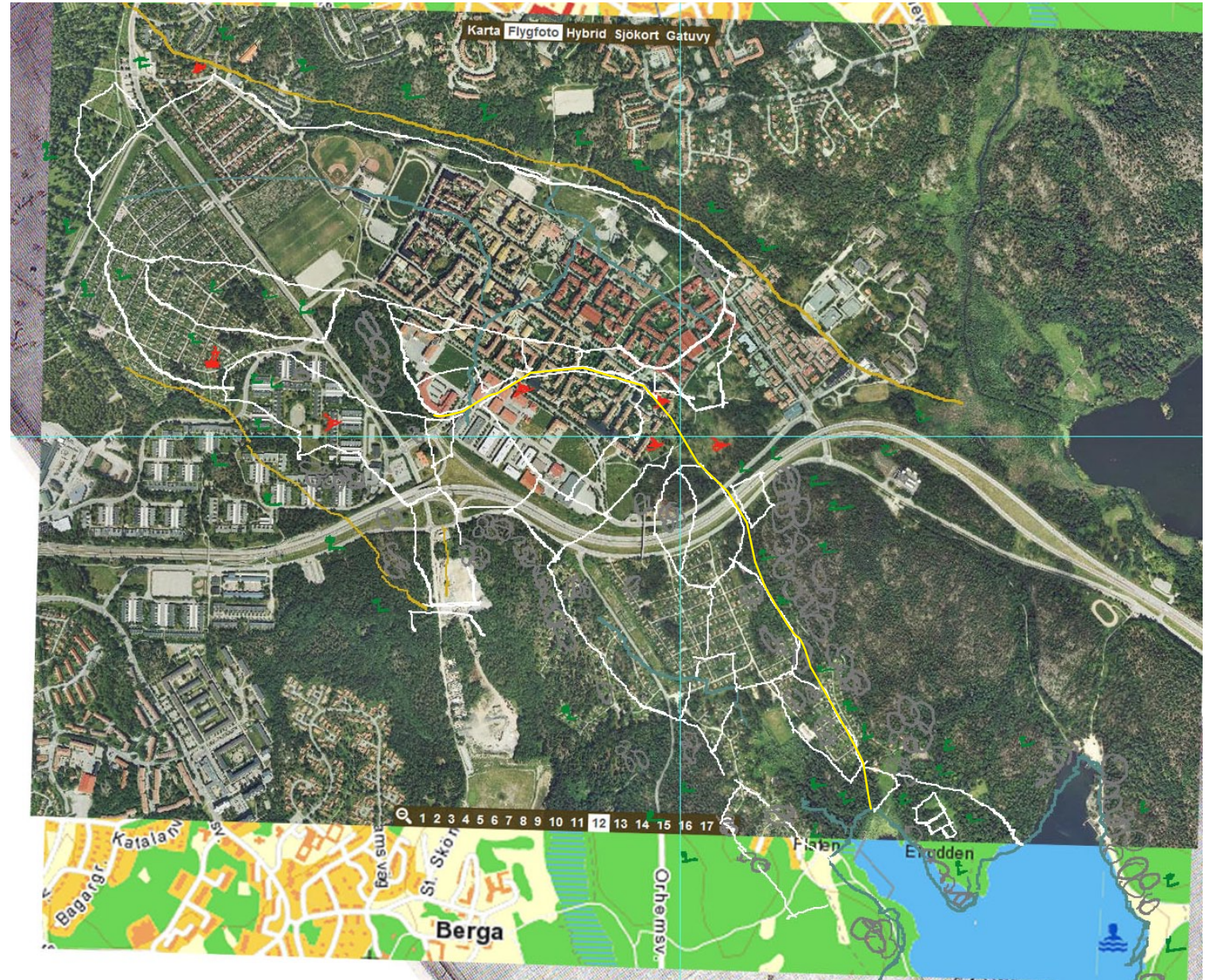
På lantmätare Bodings karta syns att strukturerna finns kvar 100 år senare, fast kartornas skalor skiftar här och var. Östergården har samma läge som en av gårdarna på den äldre kartan, blå ring. Tätorpet hos Bodings finns inte på den äldre kartan. Pottmyran och Pungpinan ligger där de ska. De tidigare bondgårdarna har blivit torp under Skarpnäck.

Skarpa by Eniro 2010



Mot dagens karta (2010) kan man konstatera att bergen ligger där de ska, och att parken nordost om Skarpnäcksstaden fortfarande verkar ha lite vatten i dagen på samma ställe som på 1600-talet. De tre gårdarna längst ned till höger finns med på RAÄ:s Fornsök på nästan exakt samma platser! Den som vet var Pottmyran låg när det revs ser att det stämmer! Dagen Pungpinetorp ligger inte på samma plats som krogen Pungpinan, vars plats säkert stämmer med denna karta. Gården på Horisontvägen känner jag inte alls till. Gården i koloniområdet finns i Fornsök, Brännkyrka 84:1. Odlingssmark på Ekudden finns delvis kvar än i dag.

Skarpa by Eniro 2010



Mot flygfotot syns bergens läge tydligt. Delar av Listuddens koloniområde följer gammal åkermark och de öppna ytorna läng vägen mot Stora Sköndal var öppna även på 1600-talet. Dagens Skarpnäcks Gård fanns ännu inte.

Den gula linjen har jag upptäckt nu och det kan ha varit en genomgående väg, till Listudden/Ekudden. Den går precis i kanten på åkermarken söder om Östergården, som den är angiven 1756.